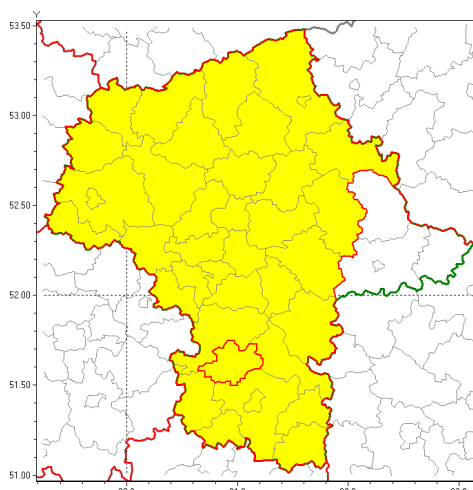




Zasięg ostrzeżenia w województwie

Silny wiatr



Ostrzeżenie meteorologiczne Nr 19

Nazwa biura	IMGW-PIB Centralne Biuro Prognoz Meteorologicznych w Warszawie
Zjawisko/stopień zagrożenia	Silny wiatr/ 1
Obszar	województwo mazowieckie powiat białobrzegi
Ważność	od godz. 00:00 dnia 16.03.2019 do godz. 12:00 dnia 16.03.2019
Przebieg	Przewiduje się wystąpienie silnego, zachodniego wiatru o średniej prędkości od 25 km/h do 30 km/h, w porywach miejscami do około 80 km/h.
Prawdopodobieństwo wystąpienia zjawiska(%)	90%
Uwagi	Brak.
Dyrektor synoptyk IMGW-PIB	Michał Jaworski
Godzina i data wydania	godz. 11:54 dnia 15.03.2019
SMS	IMGW-PIB OSTRZEŻENIE: WIATR/1 mazowieckie/białobrzegi od 00:00/16.03 do 12:00/16.03.2019 prędkość do 30 km/h, porywy do 80 km/h, W.

Opracowanie niniejsze i jego format, jako przedmiot prawa autorskiego podlega ochronie prawnej, zgodnie z przepisami ustawy z dnia 4 lutego 1994r o prawie autorskim i prawach pokrewnych (dz. U. z 2006 r. Nr 90, poz. 631 z późn. zm.).

Wszelkie dalsze udostępnianie, rozpowszechnianie (przedruk, kopiowanie, wiadomości sms) jest dozwolone wyłącznie w formie dosłownej z bezwzględnym wskazaniem źródła informacji tj. IMGW-PIB.