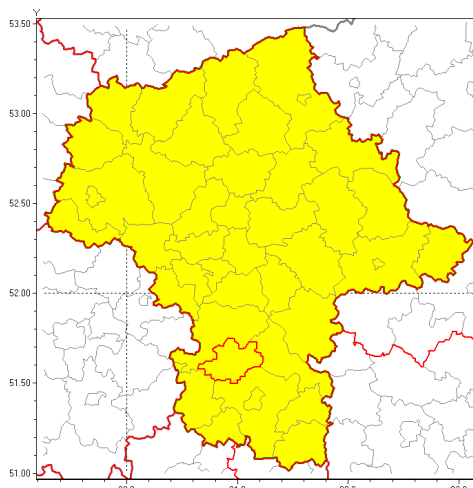




Zasięg ostrzeżenia w województwie

Silny wiatr



Ostrzeżenie meteorologiczne Nr 28

| | |
|--|---|
| Nazwa biura | IMGW-PIB Centralne Biuro Prognoz Meteorologicznych w Warszawie |
| Zjawisko/stopień zagrożenia | Silny wiatr/ 1 |
| Obszar | województwo mazowieckie powiat białobrzeski |
| Ważność | od godz. 10:00 dnia 24.10.2018 do godz. 22:00 dnia 24.10.2018 |
| Przebieg | Przewiduje się wystąpienie do silnego i silnego wiatru o średniej prędkości od 30 km/h do 40 km/h, w porywach do 85 km/h, z północnego zachodu i zachodu. |
| Prawdopodobieństwo wystąpienia zjawiska(%) | 80% |
| Uwagi | Brak. |
| Dyrektor synoptyk IMGW-PIB | Szymon Ogórek |
| Godzina i data wydania | godz. 05:45 dnia 24.10.2018 |
| SMS | IMGW-PIB OSTRZEŻA: WIATR/1 mazowieckie/białobrzeski od 10:00/24.10 do 22:00/24.10.2018 prędkość do 40 km/h, porywy do 85 km/h, NW i W. |

Opracowanie niniejsze i jego format, jako przedmiot prawa autorskiego podlega ochronie prawnej, zgodnie z przepisami ustawy z dnia 4 lutego 1994r o prawie autorskim i prawach pokrewnych (dz. U. z 2006 r. Nr 90, poz. 631 z późn. zm.).

Wszelkie dalsze udostępnianie, rozpowszechnianie (przedruk, kopiowanie, wiadomości sms) jest dozwolone wyłącznie w formie dosłownej z bezwzględnym wskazaniem źródła informacji tj. IMGW-PIB.